



Installare SymWriter



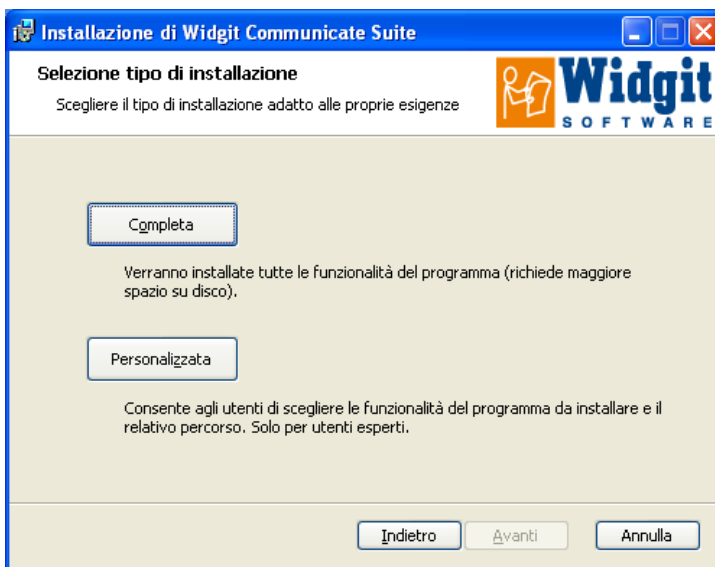
SYMWR14

Collegatevi al computer con i privilegi di Amministratore e inserite il CD di SymWriter nel lettore. L'installazione dovrebbe avviarsi automaticamente. Se non si avvia, fate doppio click sul file 'setup.msi' che si trova sul CD.



Quando la procedura si avvia vedrete la pagina di benvenuto.

Dopo qualche secondo si attiverà il bottone 'Avanti'. Fate click su 'Avanti' per continuare.

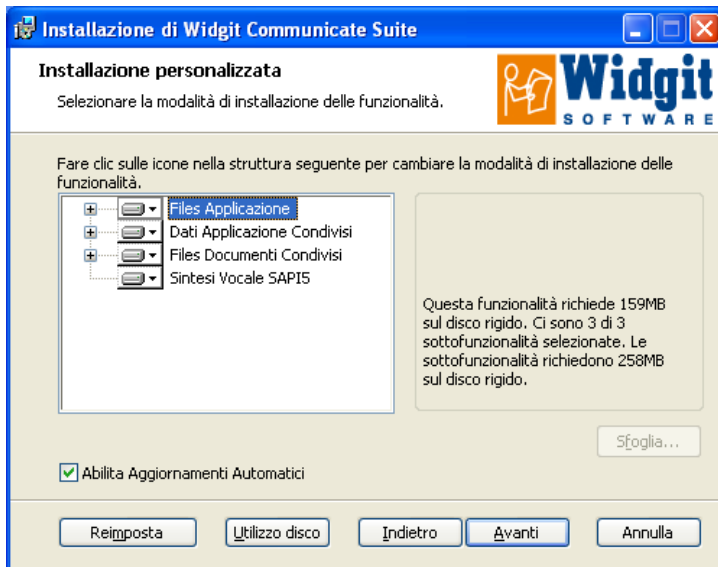


Vi verrà poi richiesto di scegliere il tipo di installazione.

Le installazioni personalizzate possono essere utili per gli Amministratori di Rete o per gli utenti che hanno l'esigenza di scegliere percorsi personalizzati per i file del programma.

La maggioranza degli utenti non avrà necessità di scegliere una installazione personalizzata..

Scegliete l'opzione 'Completa'.



L'installazione è pronta per iniziare. Fate click su 'Installa' per continuare.

L'installazione può richiedere alcuni minuti.

Prima che l'installazione venga completata potrà apparire la finestra con il percorso guidato per la attivazione del programma. Per la attivazione vi occorre il numero di serie fornito con SymWriter. Per indicazioni sulla attivazione del software consultate la guida 'Attivare SymWriter'.



Una volta terminata l'installazione fate click sul bottone 'Fine' per uscire.

Ulteriori informazioni

Visitate il sito <http://www.widgit.com/support/symwriter> o www.symwriter.it

O contattate support@widgit.com oppure assistenza@auxilia.it .